

PROGETTO PRELIMINARE

DIPARTIMENTO INFRASTRUTTURE, OO.PP. E MOBILITA'

Ufficio Difesa del Suolo di Matera

CUP [J83B1000079001]

 Intervento di mitigazione del fenomeno di erosione costiera del metapontino

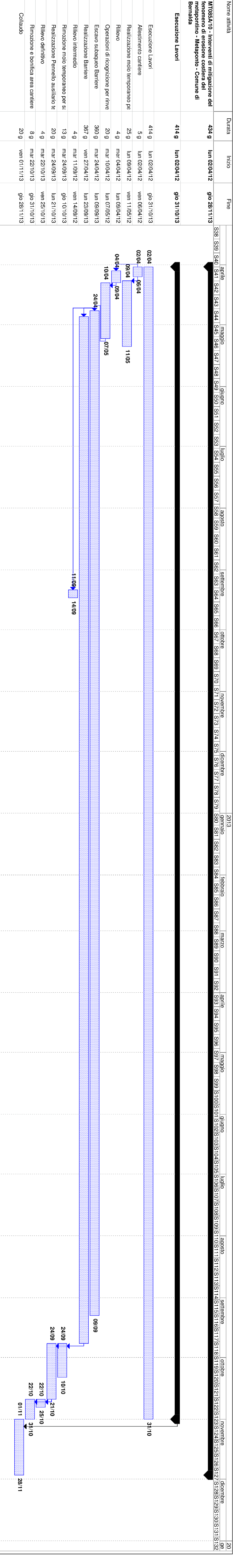
 codice intervento: MT085A/10

| GRUPPO DI PROGETTAZIONE | | COORDINATORE SICUREZZA: | |
|-----------------------------|--------------------------------|-----------------------------|--------------------------------|
| Ing. Carmelo Damiano Grieco | Funzionario Regione Basilicata | Ing. Carmelo Damiano Grieco | Funzionario Regione Basilicata |
| Arch. Francesco Chiarrella | Funzionario Regione Basilicata | | |
| Ing. Clara Donatello | Funzionario Regione Basilicata | | |
| Geol. Claudio Berardi | Funzionario Regione Basilicata | COMPITI | |
| | | Geom. Vincenzo Nicolosi | Funzionario Regione Basilicata |

| DIREZIONE LAVORI | |
|-----------------------------|--------------------------------|
| Doc. Achille Palma | Dirigente Agribios |
| Dot.ssa Teresa Trobake | Funzionario Agribios |
| Dot.ssa Franca Antonucci | Funzionario Regione Basilicata |
| Dot.ssa Michela Casamassima | Funzionario Regione Basilicata |
| Dot.ssa Michela Casamassima | Funzionario Agribios |

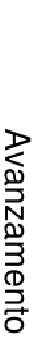
| RELAZIONE PAESAGGISTICA | |
|--------------------------|--------------------------------|
| Dot.ssa Franca Antonucci | Funzionario Regione Basilicata |
| Ing. Antonio Costino | Funzionario Regione Basilicata |


| CRONOPROGRAMMA LAVORI | | | |
|-----------------------|-------------|-------|----------------|
| Prof.: | Data: | Scad. | Aggiornamenti: |
| | luglio 2011 | | L |





Progetto: Cronoprogrammalavor


 Data: lun 01/08/11


Avanzamento: 

 Cardine: 

 Riepilogo: 

 Riepilogo progetto: 

 Attività esterne: 

 Cardine esterno: 

 Scadenza: 