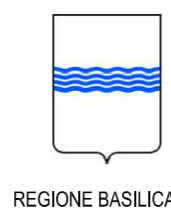




MINISTERO DELL'AMBIENTE  
E DELLA TUTELA DEL  
TERRITORIO E DEL MARE



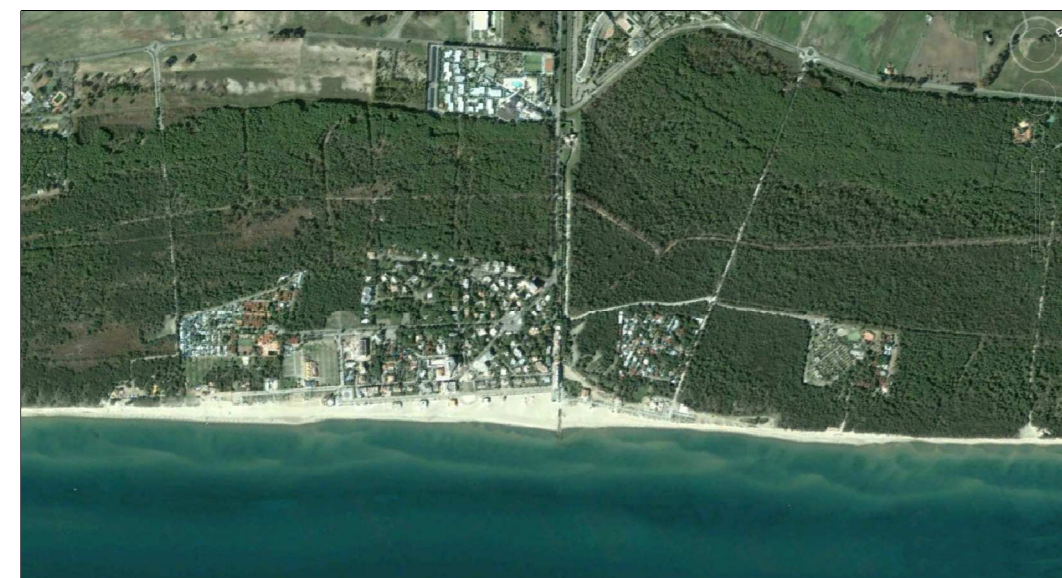
Il *Commissario Straordinario Delegato*  
PIANO STRAORDINARIO EX L. 191/2009, ART. 2, COMMA 240  
D.P.C.M. 21 gennaio 2011  
Accordo di Programma MATTM - REGIONE BASILICATA  
sottoscritto il 14 dic. 2010



REGIONE BASILICATA

REGIONE BASILICATA  
DIPARTIMENTO INFRASTRUTTURE, OO.PP. E MOBILITA'  
Ufficio Difesa del Suolo di Matera

PROGETTO PRELIMINARE



CUP J83B1000079001

Intervento di mitigazione del fenomeno di erosione costiera del metapontino  
codice intervento: MT085A/10

GRUPPO DI PROGETTAZIONE

Ing. Cosimo Damiano Grieco Funzionario Regione Basilicata  
Arch. Francesco Chiarella Funzionario Regione Basilicata  
Ing. Clara Giordano Funzionario Regione Basilicata  
Geol. Claudio Berardi Funzionario Regione Basilicata

COORDINATORE SICUREZZA:  
Ing. Cosimo Damiano Grieco Funzionario Regione Basilicata

COMPUTI  
Geom. Vincenzo Nicoletti Funzionario Regione Basilicata

VALUTAZIONE DI INCIDENZA AMBIENTALE E SCREENING

Dott. Achille Palma Dirigente Agrobios  
Dott.ssa Teresa Tribace Funzionario Agrobios  
Dott.ssa Francesca Antonucci Funzionario Regione Basilicata  
Dott.ssa Michela Casamassima Funzionario Agrobios

DIREZIONE LAVORI

RELAZIONE PAESAGGISTICA  
Dott.ssa Francesca Antonucci Funzionario Regione Basilicata

RESPONSABILE DEL PROCEDIMENTO  
Ing. Antonio Losinno Funzionario Regione Basilicata

ELABORATO:

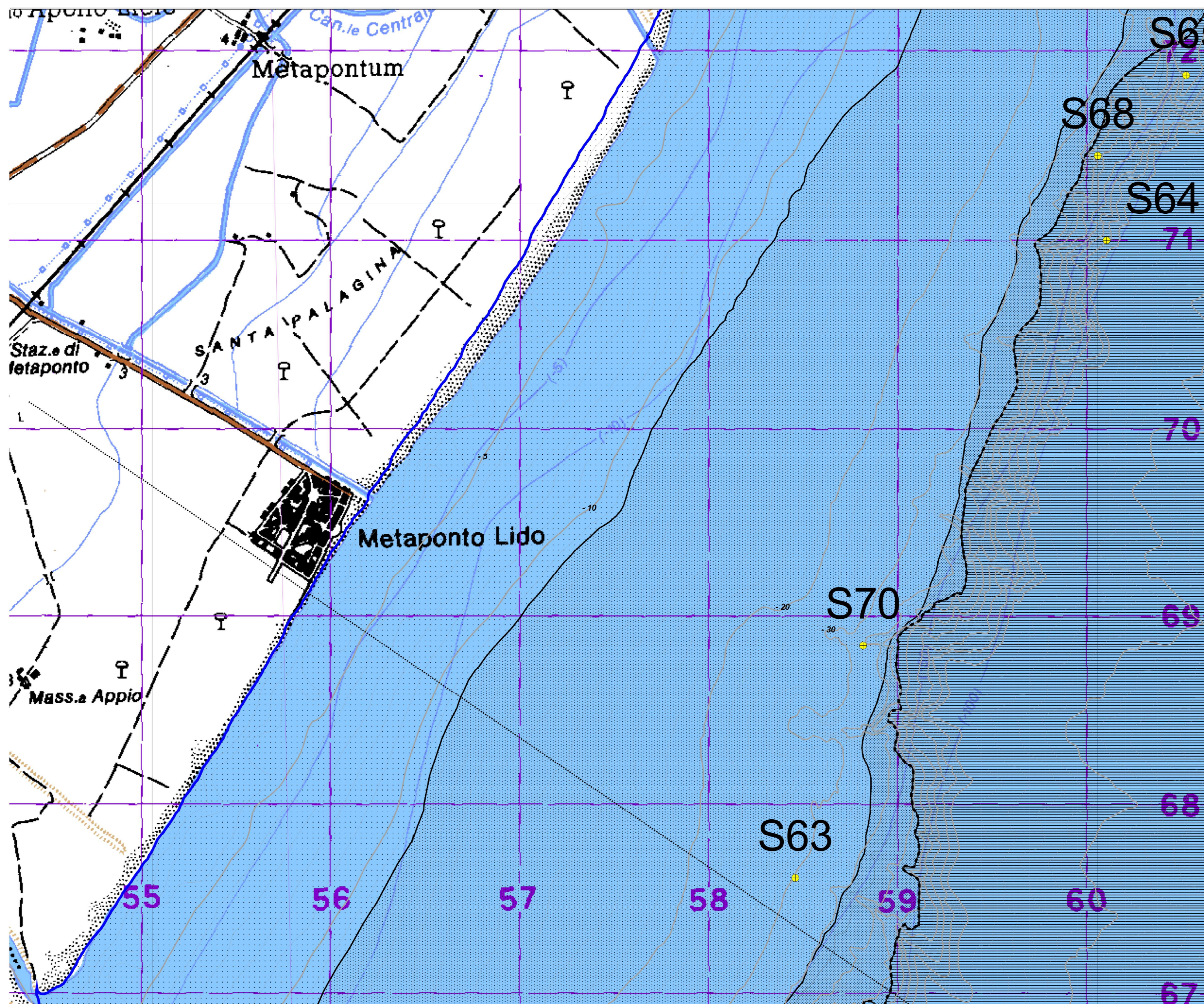
CARTA GEOLOGICA - AREE SOMMERSERSE

Tav. N.

E 4.b

Prot.:	Data: luglio 2011	Scala: 1:10.000	File:	Aggiornamenti:
--------	----------------------	--------------------	-------	----------------

CARTA GEOLOGICA DELLA PIANA DI METAPONTO E DELLA COSTA - SETTORE SOMMERSO-



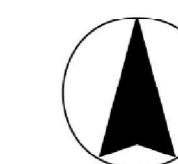
LEGENDA

Sequenza deposizionale tardo - quaternaria

- 1 Ambiente di spiaggia sommersa (zona costiera)  
Cotone medio fino a fine siltosa e sabbiosamente  
sabbie grossolane ben classate.
- 2 Ambiente di piattaforma interna (zona infralitorale)  
Sabbie fini e medie; siltose e di sabbia; Microfossili  
normalmente rari o rarissimi. Il plancton può essere presente fino a  
corture.
- 3 Ambiente di piattaforma esterna (zona circulatoria)  
Silt argillosi sabbiosi e di medio fine argillo; Microfossili  
normalmente rari o rarissimi. Il plancton può essere da assente  
fino a comune.
- 4 Ambiente di scarpata o bacino  
di fine e medio fine argillo. La morfologia è caratterizzata da due  
associazioni differenti.

Simbologia

- sondaggi
- Traccia sezione geologica
- Ciglio della piattaforma
- Linea di costa - anno 2005
- Isobata
- limite eterico di faces



SCALA 1:10.000

estratta e ridisegnata da:  
"Carta geologica 1:50.000 foglio 508 "Pollicoro",  
Regione Basilicata - ISPRA - in pubblicazione;  
Pescatore T.S (Responsabile scientifico);  
Senatore M.R.(Direttore del rilevamento).